

Giochi e *sakazuki*

Sala IX



Ti racconto una storia

Le nozze della topolina

Il capo dei topi decise di trovare uno sposo alla figlia. Voleva lo sposo più forte del mondo e decise, allora, di offrirla al Sole.

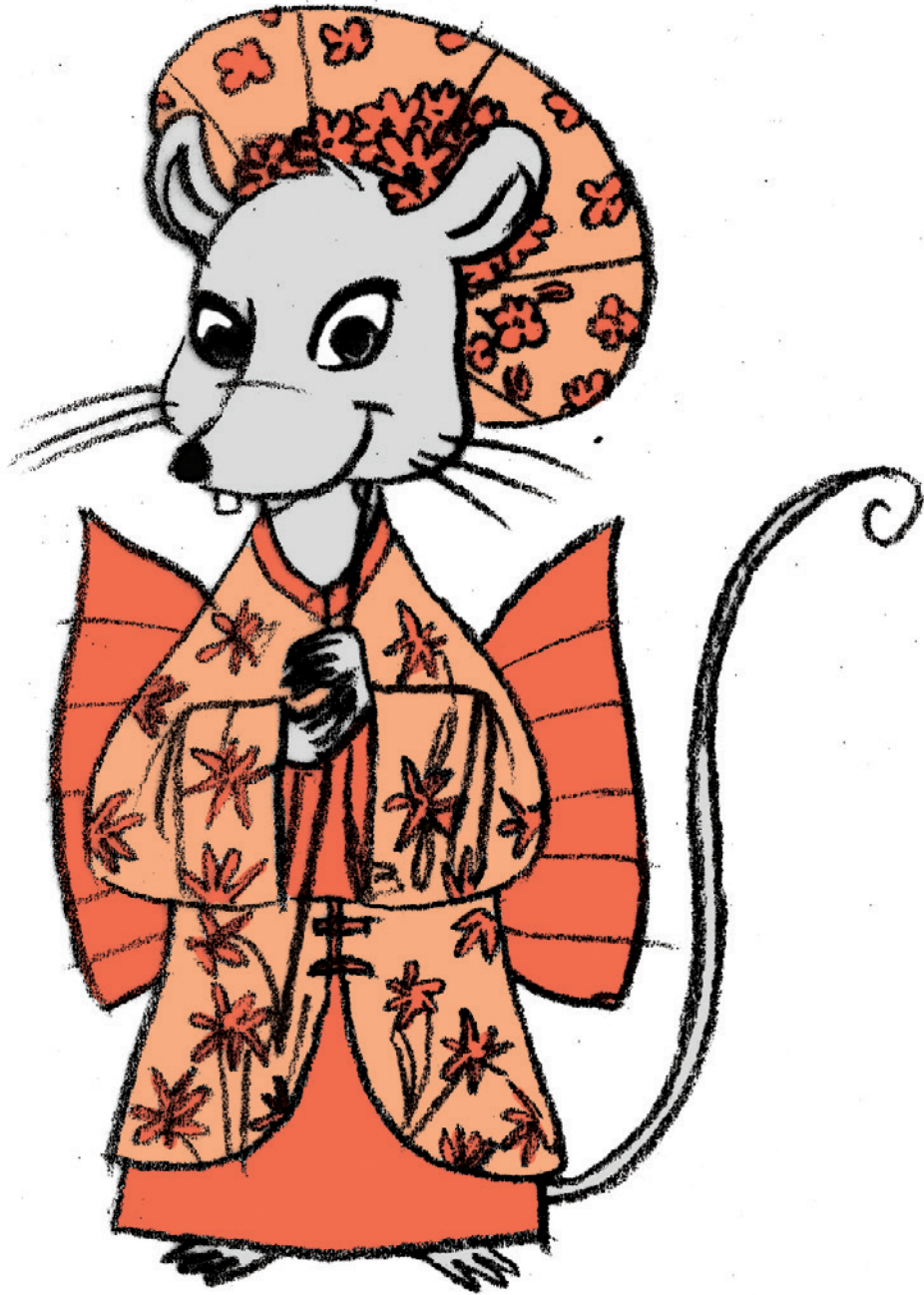
Il Sole, però, rifiutò, dicendo di non essere lui il più forte, ma la Nuvola.

Questa si mise a ridere: lei la più forte del mondo? Certamente no! Doveva rivolgersi al Vento.

Il Vento, sebbene lusingato, dovette ammettere di non essere il più forte: il Muro era certamente migliore di lui.

Ormai esausto, il topo si recò dal muro. Questo fece una solenne risata: "Come puoi tu topo, pensare che io sia il più forte del mondo, quando proprio voi topi potete bucarmi ed entrarmi dentro?".

Finalmente aveva capito: erano i topi i più forti del mondo! Lo sposo più adatto a sua figlia sarebbe stato il più combattivo dei giovani topi del suo gruppo. E così fu.



Mini guida del museo

Sala IX

In questa sala ci sono tante vetrine, tanti oggetti uno più misterioso dell'altro.

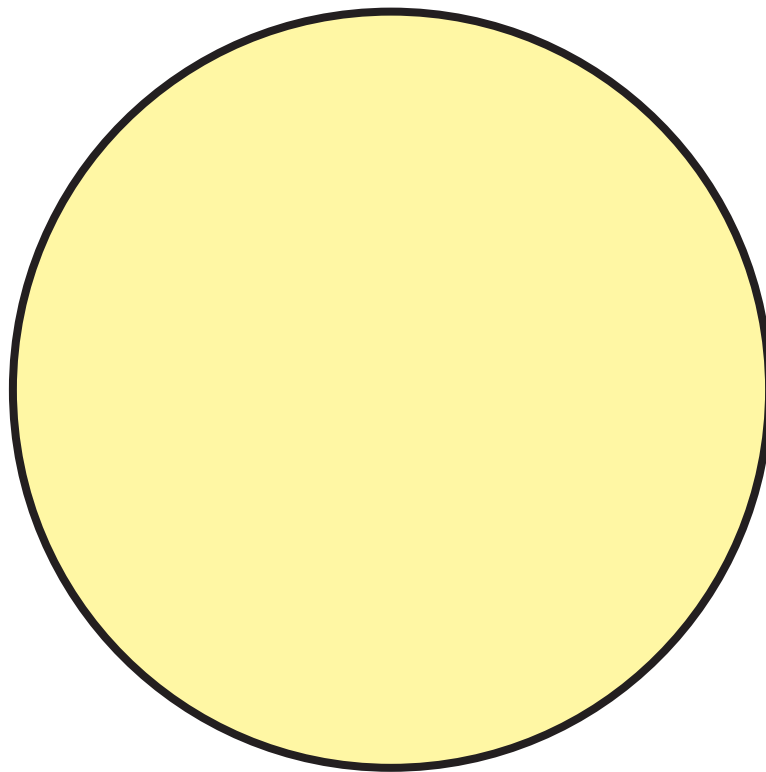
Alle pareti sono appesi dei dipinti che si chiamano *kakemono*. Ne puoi toccare uno: arrotolarlo, srotolarlo, sentire la struttura in tessuto e carta.

In mezzo alla sala c'è una grande scacchiera cinese e tanti giochi.

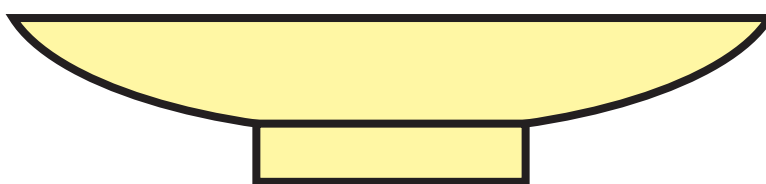
Al centro della sala ci sono vetrine con piccole coppe rosse per bere il *sake*, una bevanda alcolica ricavata dal riso. Queste tazzine si chiamano *sakazuki*, e sono tutte riccamente decorate



Sakazuki



vista dall'alto



vista frontale



sezione

⠠⠠ ⠠⠠⠠ **Imon**

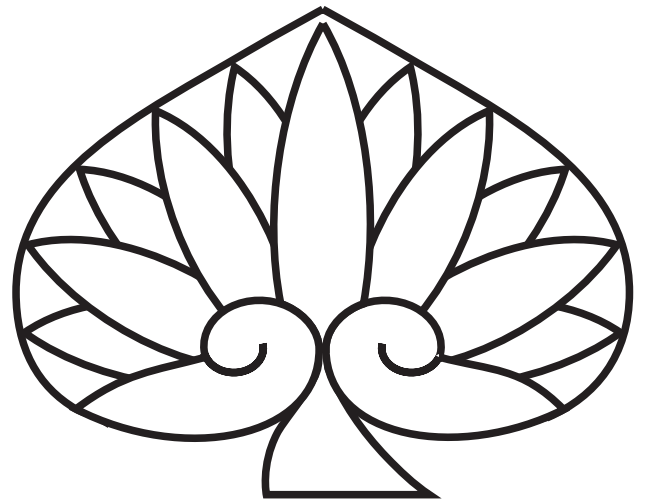
⠠⠠ ⠠⠠ ⠠⠠ ⠠⠠⠠⠠⠠⠠⠠⠠⠠⠠⠠⠠

1 - il crisantemo



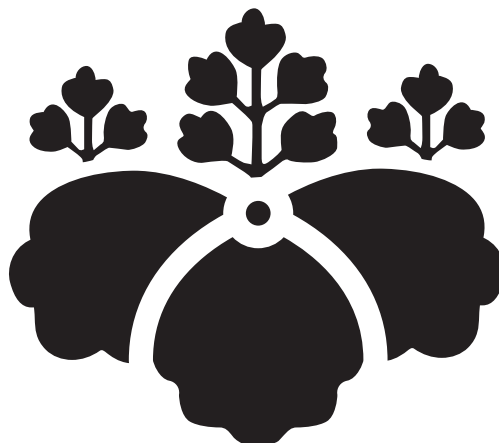
⠠⠠ ⠠⠠ ⠠⠠ ⠠⠠⠠⠠⠠⠠⠠⠠⠠⠠⠠⠠

2 - la malvarosa



⠠⠠ ⠠⠠ ⠠⠠ ⠠⠠⠠⠠⠠⠠⠠⠠⠠⠠⠠⠠

3 - la paulonia

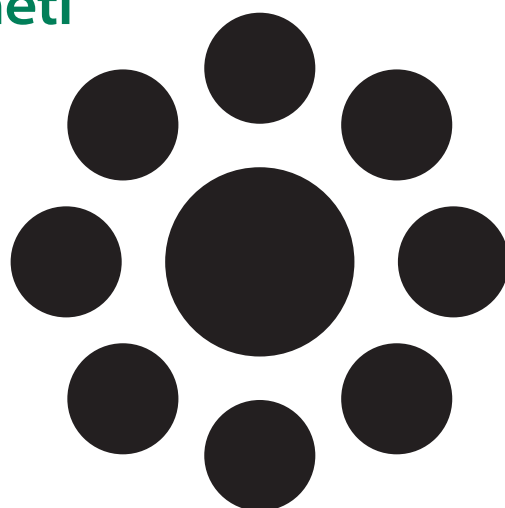




4 - luna e stella



5 - sole e pianeti



6 - tomoe



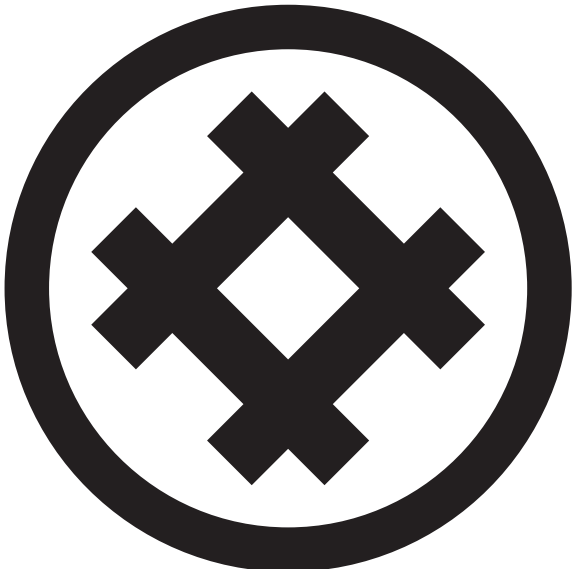
⠠⠠⠠⠠⠠⠠⠠⠠⠠⠠⠠⠠⠠⠠⠠⠠⠠⠠⠠⠠

7 - il levachiodi



⠠⠠⠠⠠⠠⠠⠠⠠⠠⠠⠠⠠⠠⠠⠠⠠⠠⠠⠠⠠

8 - igeta



⠠⠠⠠⠠⠠⠠⠠⠠⠠⠠⠠⠠⠠⠠⠠⠠⠠⠠⠠⠠

9 - il fulmine





Ministero
dei beni e delle
attività culturali
e del turismo

DIREZIONE GENERALE MUSEI

Polo museale del Veneto
Museo d'Arte Orientale
Sestiere di S. Croce n. 2076
30100 Venezia